

# Sainte-Maure-de-Touraine / Châtellerault

## La Scandibérique



**Départ**  
Ste-Maure-de-Touraine

**Arrivée**  
Châtellerault

**Durée**  
2 h 45 min

**Distance**  
41,26 Km

**Niveau**  
J'ai l'habitude

**Thématique**  
Patrimoine industriel

Marcilly-sur-Vienne offre à La Scandibérique des retrouvailles plus rapprochées avec un cours d'eau, en l'occurrence La Vienne. L'itinéraire à vélo suit alors la rive gauche qui comporte un réel intérêt paysager. Vaux-sur-Vienne, accroché à un coteau surplombant la rivière, est un véritable écrin de verdure propice au départ de balades. Enfin, se profile Châtellerault, connue pour sa production du fusil Lebel avant et pendant la 1<sup>ère</sup> guerre mondiale. Depuis 1968, la manufacture n'existe plus, elle a été transformée en une patinoire et en un espace culturel... signe de paix pour les générations futures.

### L'itinéraire

Petites routes principalement. Prudence à l'entrée de Châtellerault sur les giratoires de part et d'autre du pont Henri IV. Jalonement EV3 en place dans le département de la Vienne.

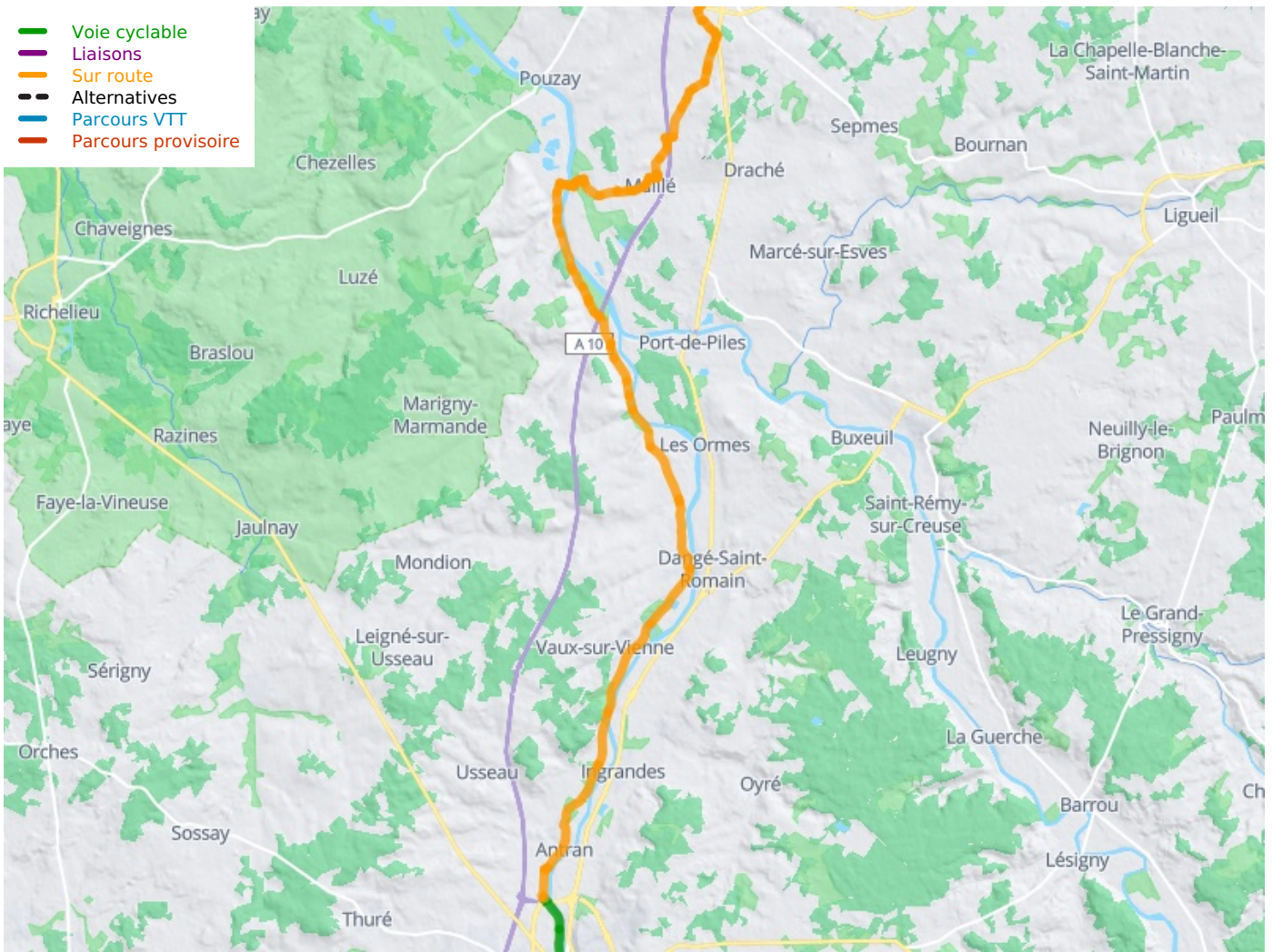
**Revêtement lisse** : bitume

### Trains

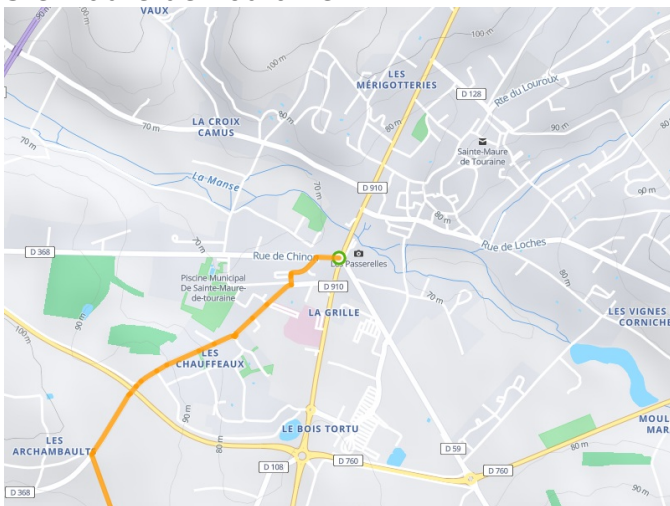
- Gare de Sainte-Maure Noyant
- Gare de Maillé
- Gare de Les Ormes
- Gare d'Ingrandes
- Gare de Châtellerault

### À ne pas manquer

- **Ste-Maure de Touraine** : dolmen de Boumiers, château, église, halles remarquables
- **Maillé** : maison du souvenir
- **Draché** : menhir de la Pierre percée
- **Nouâtre** : vestiges du château de la Motte
- **Ingrandes-sur-Vienne** : église, domaine de la groie, ancien château médiéval
- **Châtellerault** : théâtre Blossac, plusieurs monuments de type Renaissance, ancienne manufacture d'armes



**Départ**  
**Ste-Maure-de-Touraine**



**Arrivée**  
**Châtelleraut**

