

Langon / Buzet-sur-Baïse

La Scandibérique



Départ Langon	Arrivée Buzet-sur-Baïse
Durée 4 h 24 min	Distance 67,64 Km
Niveau J'ai l'habitude	Thématique Au fil de l'eau

De Langon, la véloroute rattrape le Canal de Garonne à Castets-en-Dorthe. Dès lors, les mouvements cycliques de votre pédalier se reflètent dans l'eau. À partir de Fontet, et ce jusqu'à Buzet-sur-Baïse, La Scandibérique confond sa trace avec celle du Canal des deux mers à vélo. C'est un mano a mano au rythme régulier du vélo-randonneur, au milieu du jeu d'ombres des platanes. Les ponts, les écluses, les vignes et vergers, toute une panoplie réjouissante d'un canal vivant défile jusqu'au port de Buzet-sur-Baïse, terme de cette étape.

L'itinéraire

À partir de Fontet, l'itinéraire est commun avec celui du Canal des 2 mers à vélo et longe donc le Canal latéral à la Garonne jusqu'à Buzet-sur-Baïse. Jalonnement EV3.

Revêtement lisse : bitume.

ITINERAIRE PROVISOIRE PAR BAZAS > CASTILLON DE CASTETS

L'itinéraire par Langon n'est pas encore aménagé, entre Bazas et Castillon de Castets on emprunte des petites routes avant de retrouver la partie commune avec le Canal, des 2 mers à vélo.

Connexion

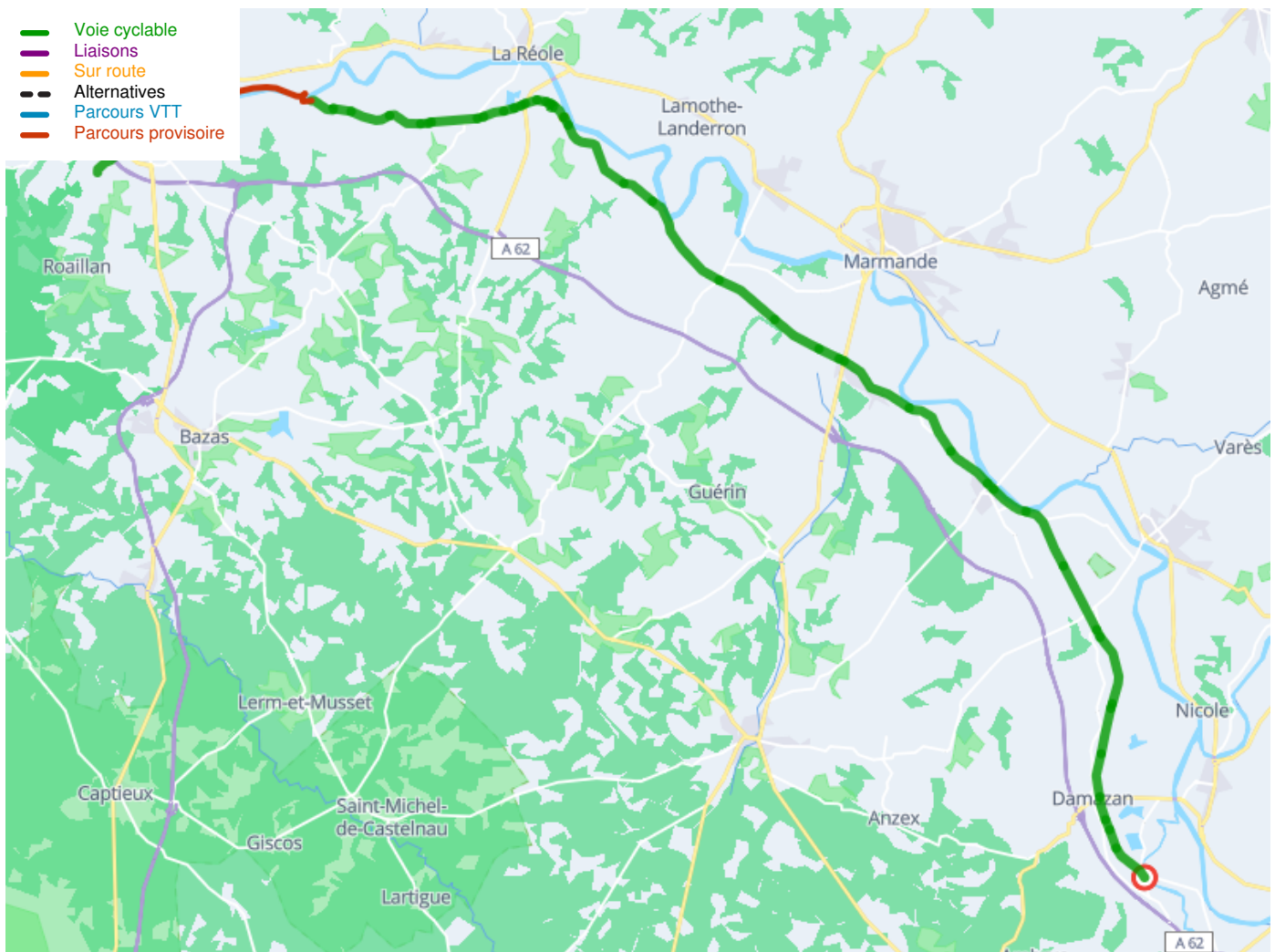
À Villeton - Tonneins et à Damazan, vous pouvez opter pour la véloroute de la vallée du Lot, à la découverte d'une des plus belles rivières de France.

Trains

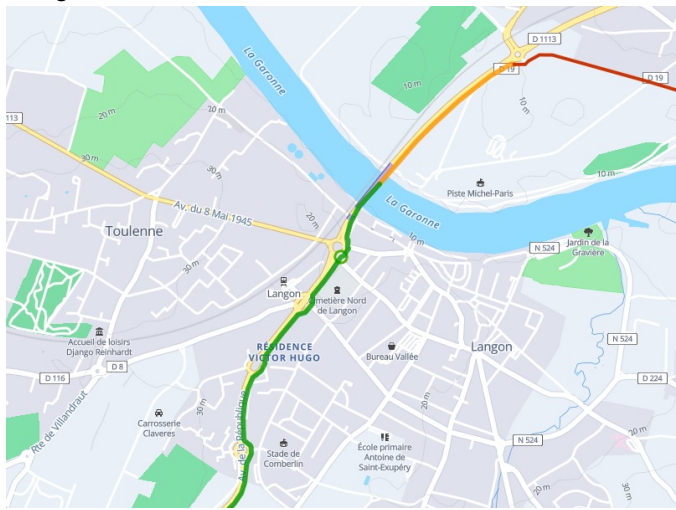
- Gares à proximité : Marmande et Tonneins

À ne pas manquer

- **Meilhan-sur-Garonne** : village perché avec panorama sur la Garonne
- **Castets-en-Dorthe** : Musée des allumettes, 3 écluses et point de vue Canal et Garonne
- **Fontet** : halte nautique et base de loisirs
- **Mas d'Agenais** : église de St-Vincent et « le Christ en croix », œuvre de Rembrandt
- **Damazan** : bastide, ville neuve du XIIIe s.
- **Buzet-sur-Baïse** : le port fluvial
- Les haltes nautiques de Fourques-sur-Garonne, Le Mas d'Agenais, Damazan, Buzet-sur-Baïse



**Départ
Langon**



**Arrivée
Buzet-sur-Baise**

